

## AREA

Dodał Administrator  
środa, 16 grudnia 2009 14:52

---

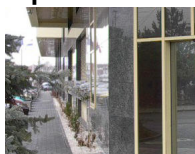
### AREA - obszar

HTML	XHTML	Internet Explorer	Firefox
Opera	Chrome		
3.2-5	1.0-1.1	1.0	1.0
2.1	2		

Polecenie definiuje obszary na mapie odsyłaczy i jest częścią polecenia MAP.

Przykład:

```
<map>  
<area shape="rect" coords="169,41,284,224" href="http://www.pcworld.pl" alt="PC World Komputer">  
</map>
```



#### Atrybuty obszaru:

- Specyficzne atrybuty
  - alt - tekst alternatywny, opis tekstowy (**wymagany**); np. alt="Mapa Polski"
  - coords - koordynaty obszaru (niewymagany); **wartości: x, y, z**, np. coords="169,41,284,224"
  - href - adres bazowy (niewymagany); np. href="http://www.pcworld.com.pl"
  - hreflang (HTML 5) - określa język docelowego adresu, np. hreflang="fr"
  - media (HTML 5) - określa, dla jakich mediów/urządzeń optymalizowany jest dokument
  - nohref - wyklucza obszar z adresu (niewymagany); niewspierany w HTML 5
  - rel (HTML 5) - określa relację między bieżącym im ocelowym dokumentem, wartości: alternate, author, bookmark, help, license, next, nofollow, norereferrer, prefetch, prev, search, tag
  - shape - kształt obszaru (niewymagany); **wartości: default, rect, circle, poly** np. shape="rect"
  - target - nazwa ramki, do której jest kierowany dokument (niewymagany, zaniechany w XHTML 1.1); np. target="\_top"
  - type (HTML 5) - określa typ MIME docelowego dokumentu
- Atrybuty standardowe - [więcej informacji](#)
  - Atrybuty zdarzeń - [więcej informacji](#):

**Znacznik zamykający:** pomijany

**Sposób wyświetlania:** blokowy

**Może być zawarty wewnątrz innych elementów:** map

**Może zawierać w swoim obrębie inne elementy:**

---

Więcej o mapowaniu: [Odsyłacze](#) Porównawcza tabela znaczników - [Więcej&hellip;](#)